



Elinkeino-, liikenne- ja  
ympäristökeskus

# ELY:n rahoituksia tuotekehitykseen

Leevi Törmäkangas

19.10.2023

# Yrityksen kehittämisavustus

- On harkinnanvarainen avustus, jota voidaan myöntää pk-yrityksille innovatiivisiin, kasvuun tai kansainvälistymiseen liittyviin kehittämistoimenpiteisiin sekä aineellisiin ja aineettomiin investointeihin.
- Avustuksen perusteena tulee olla:
  - yrityksen tavanomaisesta toiminnasta erillinen ja merkittävä **kehittämishanke**, joka parantaa yrityksen pitkän aikavälin kilpailukykyä ja uudistumista.
  - tai yrityksen kasvun kannalta merkittävä **investointihanke**



# Kenelle?

Kehittämisyhteistyöstä voidaan myöntää **pienille ja keskisuurille yrityksille**

## **Mikroyritys**

Alle 10 hlöä  
Liikevaihto tai tase  
alle 2 M€

## **Pienyritys**

Alle 50 hlöä  
Liikevaihto tai tase  
alle 10 M€

## **Keskisuuri yritys**

Alle 250 hlöä  
Liikevaihto alle 50 M€  
tai tase alle 43 M€

- Yrityskoon määrittelyssä huomioidaan lisäksi yrityksen omistussuhteet.
- Yrityksellä tulee olla jatkuvan kannattavan toiminnan edellytykset.
- ELY:n kehittämisavustus on luonteeltaan täydentävää rahoitusta, joten yrityksellä tulee olla varmistettuna omarahoitus hankkeelle (esim. pankkilaina, pääomasijoitus, tulorahoitus).
  - Kehittämishankkeissa tuki 50%, investoinneissa 10-20%



# Tuen hakeminen

- Tukea haetaan EURA2021-järjestelmästä

[www.eura2021.fi](http://www.eura2021.fi)

- Etsi oman maakunnan yritystukien hakuilmoitus

[www.eura2021.fi/hakuilmoitukset](http://www.eura2021.fi/hakuilmoitukset)

- Yrityksen puolesta voi asioida suoraan seuraavilla toimielinrooleilla:
  - Henkilö, jolla on kaupparekisteriin merkitty organisaation nimenkirjoitusoikeus
  - Muut tarvitsevat Suomi.fi valtuuden



Euroopan unionin  
osarahoittama

Uudistuva ja osaava Suomi 2021–2027



Elinkeino-, liikenne- ja  
ympäristökeskus

# Haku on nyt auki 1.9 – 31.10.2023

- Hakuilmoitus:

<https://eura2021.fi/hakuilmoitukset/hakuilmoitus/389948bc-d8be-49d8-9b61-c770c9622040/>

- Varsinais-Suomessa avustusta on haettavissa yhteensä 3 000 000 euroa
- Päätökset hakujakson jälkeen
- Seuraava haku alustavasti 1.11 – 31.12.2023
- Eri maakunnissa omat haut, linjaukset ja määrärahat vaihtelevat



# Kustannukset hankkeissa

- Hyväksyttäviä kustannuksia voivat olla:
  - Palkkakustannukset (pääasiassa uuden avainhenkilön palkkaus)
  - Ulkopuoliset ostopalvelut (perustuen kirjalliseen tarjoukseen)
  - Raaka-ainekulut (prototyypin kehittämiseen tai tuotekehitykseen liittyen)
  - Matka- ja messukulut ulkomaille
- Kustannusten hyväksyttävyyys perustuu aina tarkasteluun hankkeesta ja hakijayrityksestä
- Ei voida hyväksyä ostoja lähipiiriltä tai intressiyritykseltä



# Ohjeeksi

Ota yhteyttä  
ELY-keskukseen jo  
hankkeen  
suunnitteluvaiheessa.

1



Panosta  
laadukkaaseen  
ja konkreettiseen  
hankesuunnitelmaan.

2



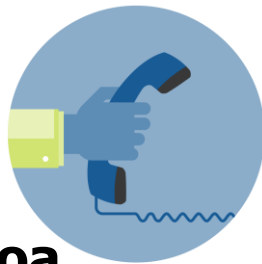
Jätä hakemus  
ennen hankkeen  
aloittamista.

3





# Ota yhteyttä



## Pk-yritysten rahoitus - kysy neuvoa asiantuntijalta -palvelu!

- puh. 0295 024 800, arkisin klo 9-15

## Varsinais-Suomen asiantuntijat

- Marjo Vihervirta, yritysasiantuntija  
puh. 0295 022 691, [marjo.vihervirta@ely-keskus.fi](mailto:marjo.vihervirta@ely-keskus.fi)
- Arto Lehtovirta, rahoitusasiantuntija  
puh. 0295 024 183, [arto.lehtovirta@ely-keskus.fi](mailto:arto.lehtovirta@ely-keskus.fi)
- Leevi Törmäkangas, Team Finland-koordinaattori  
(kansainvälistymishankkeet ja neuvonta)  
puh. 0295 022 616, [leevi.tormakangas@ely-keskus.fi](mailto:leevi.tormakangas@ely-keskus.fi)



Euroopan unionin  
osarahoittama

Uudistuva ja osaava Suomi 2021–2027

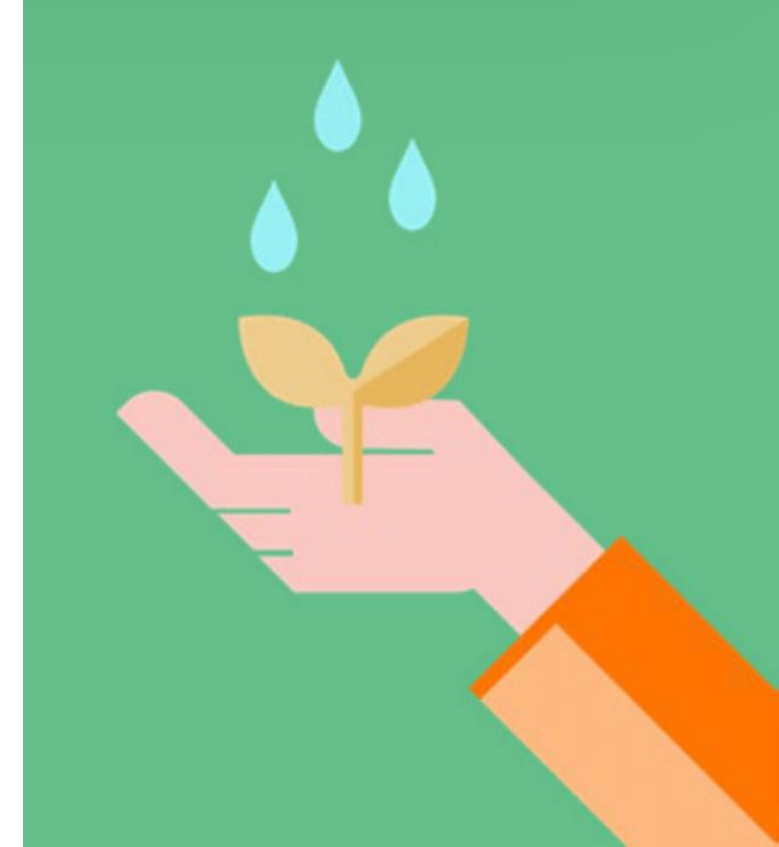


Elinkeino-, liikenne- ja  
ympäristökeskus



# ELY maaseuturahasto – tuki yrityksen kehittämiseen

- Varmista, sijaitseeko yritys (hankkeen toteutuspaikka) maaseutualueella. Varsinais-Suomen tukialueen kartta: <https://arcg.is/PeHrC>
- Tuotteiden, palveluiden, menetelmien, markkinoiden ja teknologisten ratkaisujen kehittämistä tai muuta uudistumista. Tukea ei myönnetä maa- tai metsätalouden kehittämistoimiin.
- **Mihin kustannuksiin?** Asiantuntijapalvelut: selvitysten ja tiedon hankkiminen ja soveltaminen, tarvittavat aineet ja tarvikkeet, matkat, vuokrat tai vastaavat tarvittavat kustannukset.
- **Kenelle?** Maaseudun yritykset, joilla y-tunnus (mikro- ja pienet yritykset, maatilat).
- **Mistä haetaan?** ELY-keskukselta.
- **Peruste?** Maksatus kuittien perusteella.
- **Tuen määrä?** Hyväksyttävät kustannukset 5 000–100 000 euroa, joista tuki 50%.
- **Eriyiset ehdot?** Kehittämisen kohde on erotettavissa perusliiketoiminnasta. Tukea ei myönnetä yksittäisiin, tarjoukseen perustuviin tilaustöihin. Yrityksen omien palkkojen osuus on maksimissaan 50% hyväksyttävistä kustannuksista.



**maaseutu.fi**



**Euroopan unionin  
osarahoittama**

# Lisää tietoa alueellisella sivustolla

- <https://www.ely-keskus.fi/web/varsinais-suomen-yrityspalvelut/>



## Varsinais-Suomen Yrityspalvelut

Autamme yrityksiä kasvamaan, kehittymään ja kansainvälistymään!

# TEAM FINLAND -yhteydenotto



Missä toivoisit apuamme? Valitse yksi

Yritystoiminnan suunnittelu ja perustaminen

Rahoitustarvetilanne

Yrityksen taloustilanne

Yrityksen omistusjärjestelyjen rahoittaminen

Kansainvälinen liiketoiminta

Yrityksen liiketoiminnan kehittäminen

Henkilöstö



- <https://yhteydenotto.team.finland.fi/yhteydenotto>
- Kohdistetaan palvelutarpeen mukaan oikealle Team Finland –toimijalle (ELY, Business Finland, Finnvera jne.)
- Palvelulupaus: olemme yhteydessä kahden arkipäivän sisällä
- Tarpeen mukaan ohjataan eteenpäin toiselle Team Finland -toimijalle

# Saaristomeri-ohjelma

# Saaristomeri-ohjelma

- Tavoitteena vähentää vesistöjen ravinnekuormitusta ja erityisesti maataloudesta tulevaa ravinnekuormitusta
- Rahoitus vuosille 2023-2025. Saaristomeri-ohjelman toteuttamiseen ja ravinteiden kierrätykseen 1M€
- Yhtenä tavoitteena on yritysysteistyö (ELY-keskus)
  - Tavoitteena on sitouttaa toimijoita (esim. teollisuuslaitokset, kauppaketjut, tukkuostajat, maataloustoimijat) vesien- ja meren hyvän tilan tavoitteeseen
  - Vesivastuusitoumusten käyttöönotto
  - Uusien menetelmien ja tekniikoiden testaus meren ravinteiden talteen ottamiseksi (järviruo'on niitto ja hyödyntäminen)
  - <https://www.ely-keskus.fi/web/pro-saaristomeri/yhteystiedot>

# Ravinnekiertotuki biokaasulaitoksille

- Suunnitteilla on tuki biokaasulaitoksille parhaiden menetelmien kehittämiseksi orgaanisen aineen hyödyntämiseksi energian ja lannoitteiden tuottamiseksi
- Tällä hetkellä lausunnolla oleva biokaasulaitosten määräaikainen ravinnekiertotuki tulisi tarjoamaan fosforikiloperusteista valtiontukea vesienhoidosta peräisin olevien kasvimateriaalien biokaasutukselle ja jatkojalostamiselle kierrätyslannoitteiksi.
- Biokaasulaitokset jotka pärjäisivät tuen kilpailutuksessa ja saisivat positiivisen tukipäätöksen voisivat vastaanottaa vesikasveja samalla fosforikilokohtaisella tukisummalla kuin he vastaanottaisivat kotieläinlanta.